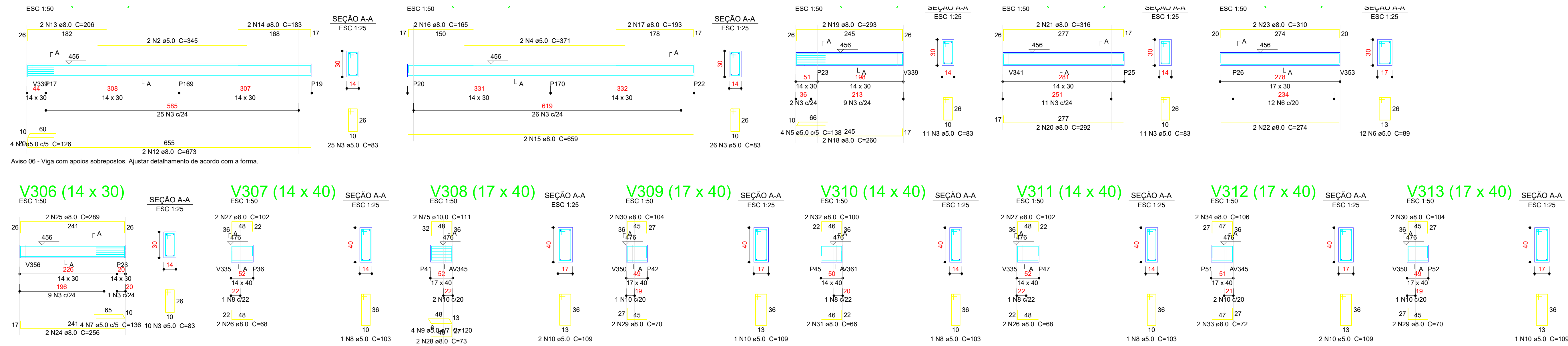


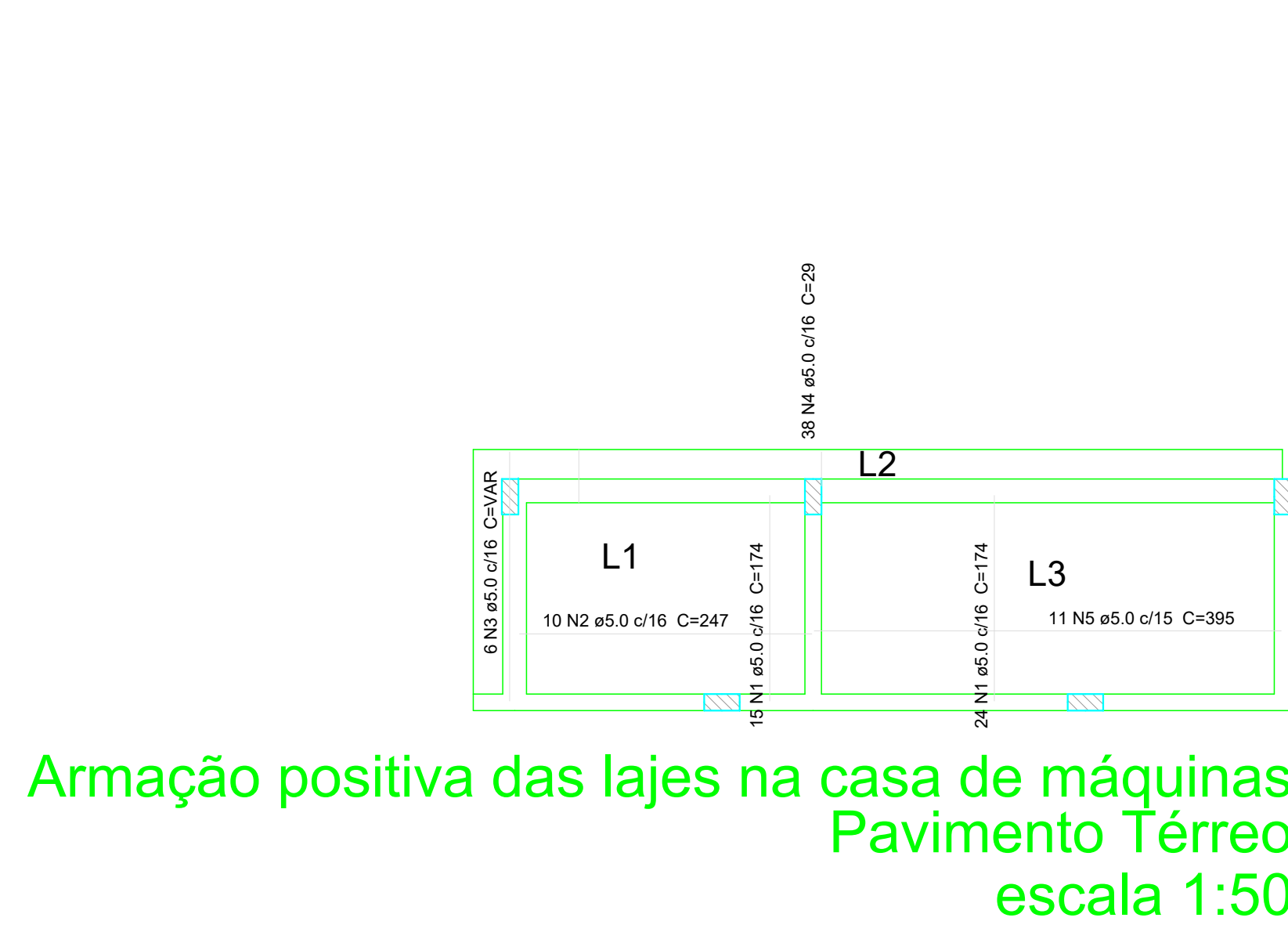
2 DETALHAMENTO VIGAS COBERTURA

1:25



2 DETALHAMENTO LAJES

1:25



Armação positiva das lajes na casa de máquinas
Pavimento Térreo
escala 1:50

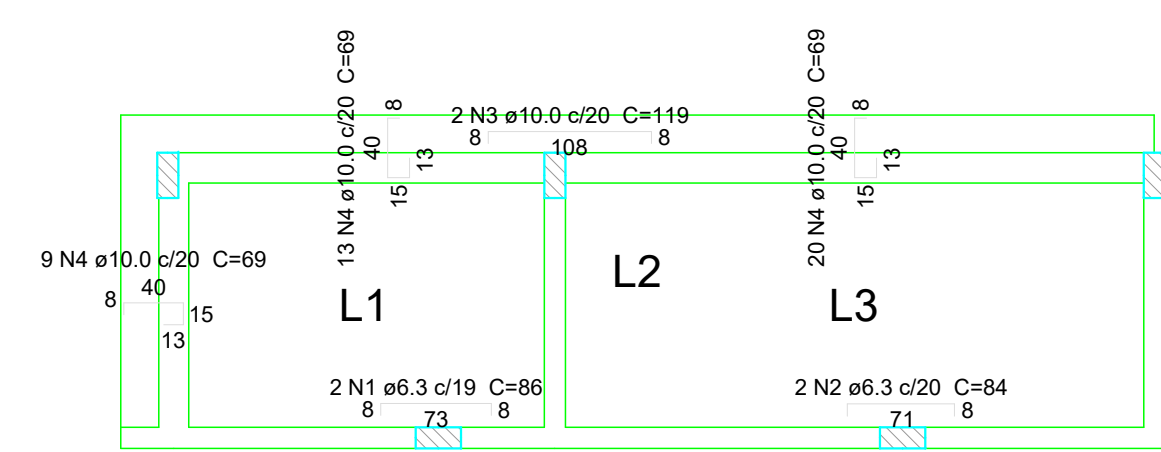
Relação do aço

ACO	N	DIAM (mm)	QUANT	C.UNIT (cm)	C.TOTAL (cm)
CA80	1	5.0	30	174	6786
	2	5.0	10	247	2470
	3	5.0	6	VAR	VAR
	4	5.0	29	1102	31958
	5	5.0	11	395	4345

Resumo do aço

ACO	DIAM (mm)	C.TOTAL (m)	QUANT (Barras)	PESO (kg)
CA80	5.0	159.7	14	24.6
PESO TOTAL (kg)				24.6

Volume de concreto (C-30) = 1.45 m³
Área de forma = 13.24 m²



Armação negativa das lajes na casa de máquinas
Pavimento Térreo
escala 1:50

Relação do aço

ACO	N	DIAM (mm)	QUANT	C.UNIT (cm)	C.TOTAL (cm)
CA50	1	6.3	2	86	172
	2	6.3	2	84	168
	3	10.0	2	119	238
	4	10.0	42	69	2898

Resumo do aço

ACO	DIAM (mm)	C.TOTAL (m)	QUANT (Barras)	PESO (kg)
CA50	6.3	3.4	1	0.6
	10.0	31.4	3	19.3
PESO TOTAL (kg)				19.9

CA50 20.2

Relação do aço

V301	V302	V303
V304	V305	V306
V307	V308	V309
V310	V311	V312
V313	V314	V315
V316	V317	V318
V319	V320	V321
V322	V323	V324
V325	V326	V327
V328	V329	V330
V331	V332	V333
V334	V335	V336
V337	V338	V339
V340	V341	


ACO	N	DIAM (mm)	QUANT	C.UNIT (cm)	C.TOTAL (cm)
CA80	1	5.0	4	126	504
	2	5.0	2	345	690
	3	5.0	320	83	26560
	4	5.0	4	371	1484
	5	5.0	4	138	552
	6	5.0	37	89	3293
	7	5.0	8	108	864
	8	5.0	60	103	6180
	9	5.0	4	120	480
	10	5.0	20	158	2160
	11	5.0	4	152	608
	12	8.0	2	673	1346
	13	8.0	2	206	412
	14	8.0	2	183	366
	15	8.0	2	659	1318
	16	8.0	2	165	330
	17	8.0	2	193	386
	18	8.0	2	280	520
	19	8.0	2	293	586
	20	8.0	2	292	584
	21	8.0	2	316	632
	22	8.0	2	274	548
	23	8.0	2	310	620
	24	8.0	4	256	1024
	25	8.0	4	289	1156
	26	8.0	10	68	680
	27	8.0	10	102	1020
	28	8.0	4	70	280
	29	8.0	4	73	292
	30	8.0	4	104	416
	31	8.0	4	66	264
	32	8.0	2	100	400
	33	8.0	2	72	144
	34	8.0	2	106	212
	35	8.0	4	275	1100
	36	8.0	2	317	634
	37	8.0	2	282	564
	38	8.0	2	316	632
	39	8.0	2	181	362
	40	8.0	2	235	470
	41	8.0	2	189	378
	42	8.0	2	221	442
	43	8.0	2	276	552
	44	8.0	2	316	636
	45	8.0	2	273	546
	46	8.0	2	332	664
	47	8.0	2	107	214
	48	8.0	2	259	518
	49	8.0	2	292	584
	50	8.0	2	305	610
	51	8.0	2	279	558
	52	8.0	2	318	636
	53	8.0	2	657	1314
	54	8.0	4	176	712
	55	8.0	2	673	1346
	56	8.0	2	697	1394
	57	8.0	4	627	2508
	58	8.0	4	557	2228
	59	8.0	2	283	566
	60	8.0	2	323	646
	61	8.0	2	525	1050
	62	8.0	2	555	1110
	63	8.0	2	530	1060
	64	8.0	2	560	1120
	65	8.0	2	280	560
	66	8.0	2	320	640
	67	8.0	4	124	496
	68	8.0	4	148	592
	69	8.0	2	912	1824
	70	8.0	2	930	1860
	71	8.0	2	118	236
	72	8.0	2	140	280
	73	8.0	2	125	250
	74	8.0	2	149	298
	75	10.0	2	111	222

Resumo do aço

ACO	DIAM (mm)	C.TOTAL (m)	QUANT (Barras)	PESO (kg)
CA50	8.0	452.9	36	178.7
	10.0	2.3	1	1.4
CA80	5.0	436.2	37	67.2
PESO TOTAL (kg)				245.3

Volume de concreto (C-30) = 4.2 m³
Área de forma = 71.78 m²

03	JANEIRO/2025	Revisão geral da disciplina conforme a atualização da arquitetura. Reatualização dos elementos estruturais e acústico de elementos para adequação da arquitetura. Atendimento a NBR 6118/2014 e NBR 6122/2016.
02	JANEIRO/2017	Atendimento à NBR 9050/2015. Alteração: quadro de áreas, sanitários infantis 1 e 2, altura da plataforma, mobiliário e equipamento; altura da cerâmica nos sanitários, cor dos portões dos sanitários e altura da porta P44. Acrescimento das duchas higiênicas e escaninhos pré-escola. Retirada da chapa de aço abaixo da plataforma.
01	AGOSTO/2016	Alteração paredes - shaft para tubulação hidráulica e detalhamento; alteração da altura da plataforma. Correção: Blocos: B34, B36; Sapatas: S34, S36; Pilares: P33, P45, P57; Vigas nível 310: V22, V56, V75; Supressão: Viga nível 310: V72.
N°	DATA	DESCRIÇÃO
CONTROLE DE REVISÕES		



MINISTÉRIO DA
EDUCAÇÃO

PROJETO PADRÃO - FNDCE

PROPRIETÁRIO: MUNICÍPIO DE BIRITE - CNPJ 18.715.490/0001-78 - Representante: DINIS PEREIRO

ENDEREÇO: RUA ALCEDINA, Nº450 - JATOBA

MUNICÍPIO - UF: BIRITINGA

PROPRIETÁRIO:

RESP. TÉCNICO: CAU / CREA

AUTOR DO PROJETO: CAU / CREA

APROVAÇÕES

CAU / CREA

PREFEITURA / RA

OBSERVAÇÕES:

CRECHE PRÉ-ESCOLA TIPO 2

PROJETO DE ESTRUTURA DE CONCRETO

COORDENAÇÃO

CGEST - Coordenação
Genal de Infraestrutura
Educativa

ESTRUTURA DE CONCRETO
DETALHAMENTO VIGAS COBERTURA
DETALHAMENTO LAJES TÊRREO

SCO

REVISÃO

R.00 R.03
R.01 R.02

ESCALA

INDICADO

FRANCA

FORMATO

AO B4x1189

DATA EMISSÃO

JAN/2025

16/16